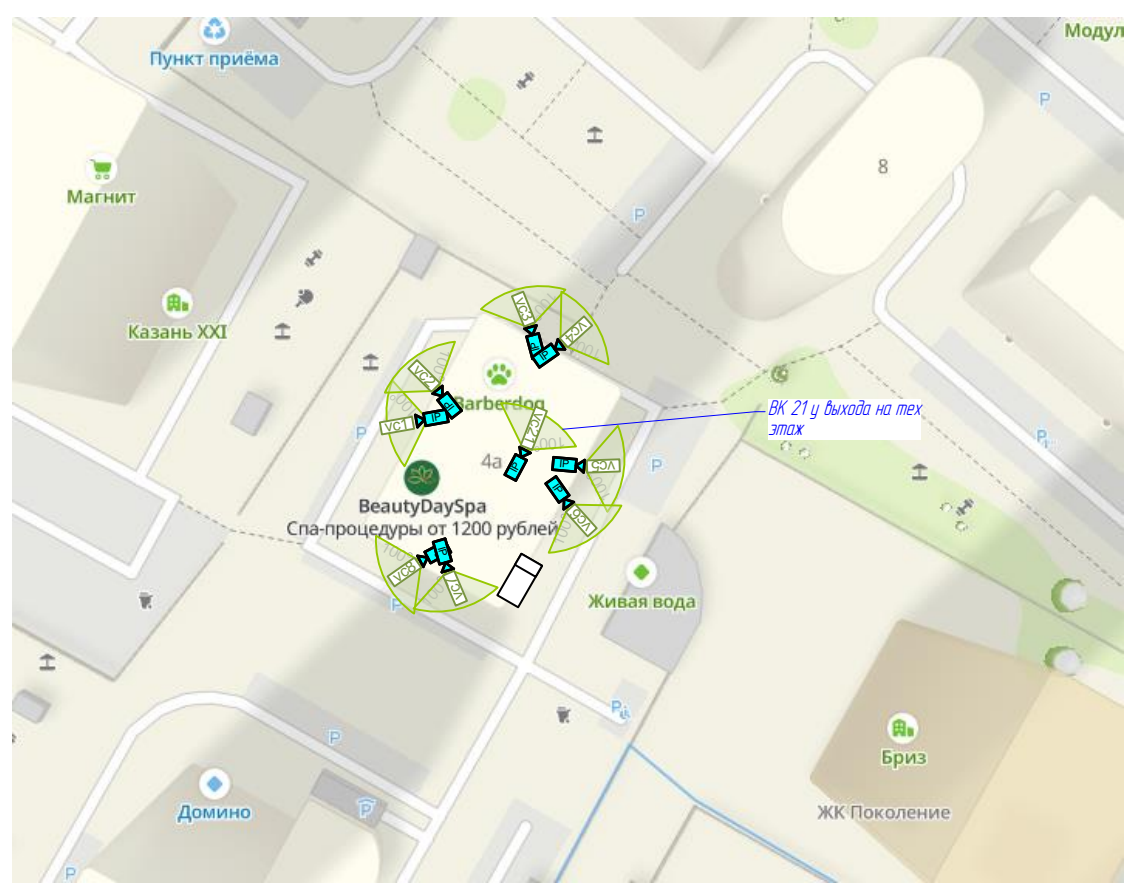


## СВН г.Казань, ул. Габдуллы Кариева, 4а

### Данные для доступа

<i>Куда нужен доступ (здание, место и т.д.)</i>	<i>Кто ответственный (ФИО, должность, организация, режим работы)</i>	<i>Как найти ответственного (телефоны, где искать)</i>
Ул. Кариева, 4а		

Проектируемые системы и услуги	Кол-во
ДРС Видеодархив	Кол-во видеосекретов, шт. 21

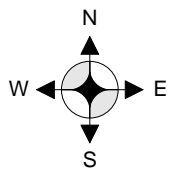


Уточнить проект после строительства ДРС

**Условные графические обозначения:**

Видеокамера ip Уличная, купольная антивандальная Rvi-1NCD2167(2.8)

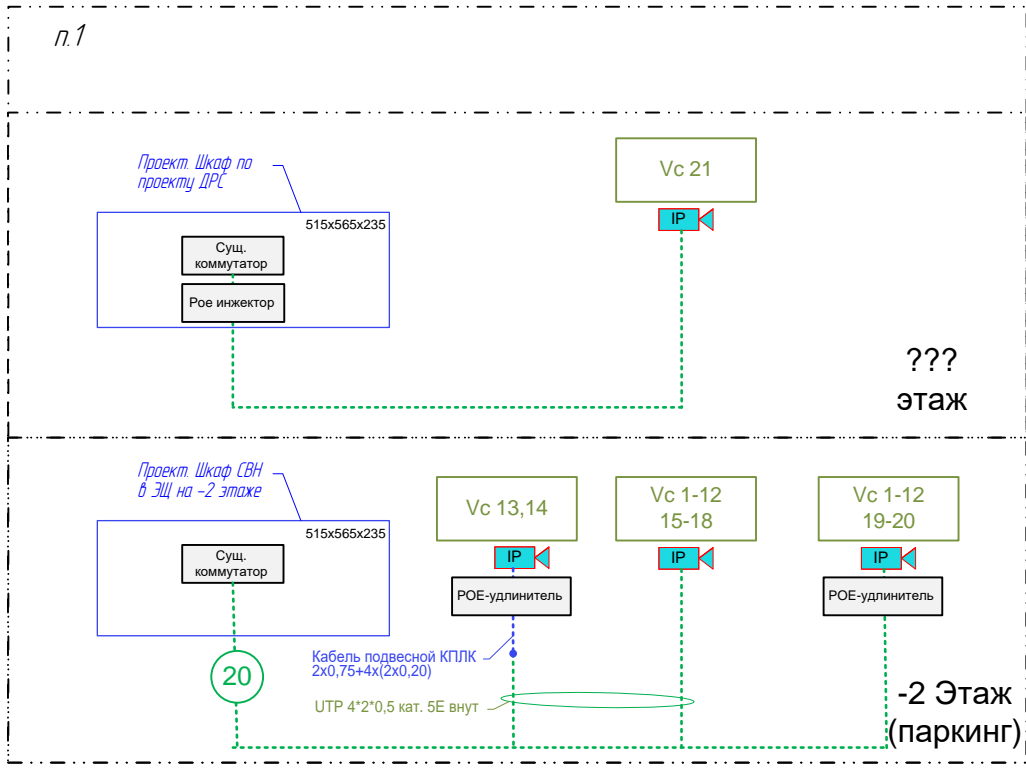
Проектируемый шкаф ДРС



<b>Инженер-проектировщик</b>	Белоусов П.А.	+79177044472	<b>719.25-14-СВН</b>
<b>Менеджер ОПЮЛ</b>	Бельц М.А.	+79991639318	

Схема организации связи  
г. Казань, ул. Габдуллы Кариева, 4а

п.1




Доп. инв. №

Подпись и дата

Инв. № подл.

Камера ВК21 устанавливается у выхода на тех этаж, место подключения к сети Уфанет определить после строительства ДРС

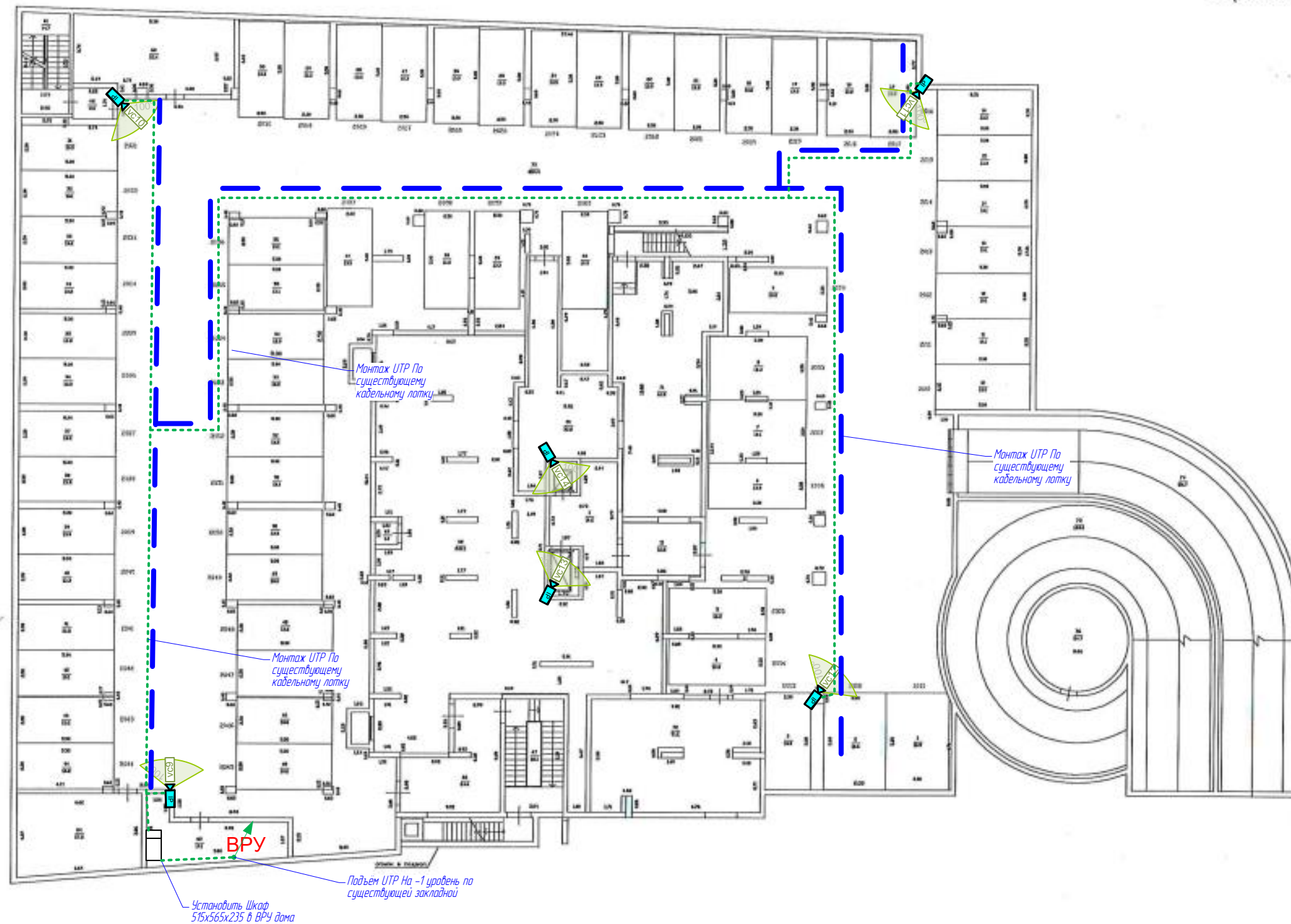
- Условные графические обозначения:**
- Vc1 Видекамера ip Уличная, купольная антивандальная Rvi-1NCD2167(2.8)
  - Проектируемый шкаф ДРС
  - УТР с указанием марки
  - Кабель подвесной КПЛК 2x0,75+4x(2x0,20)

Изм.	Кол.	Лист	№ док.	Подпись	Дата

719.25-14-СВН

Монтажная схема  
г. Казань, ул. Габдуллы Кариева, 4а  
Этаж -2

1 (подвал)



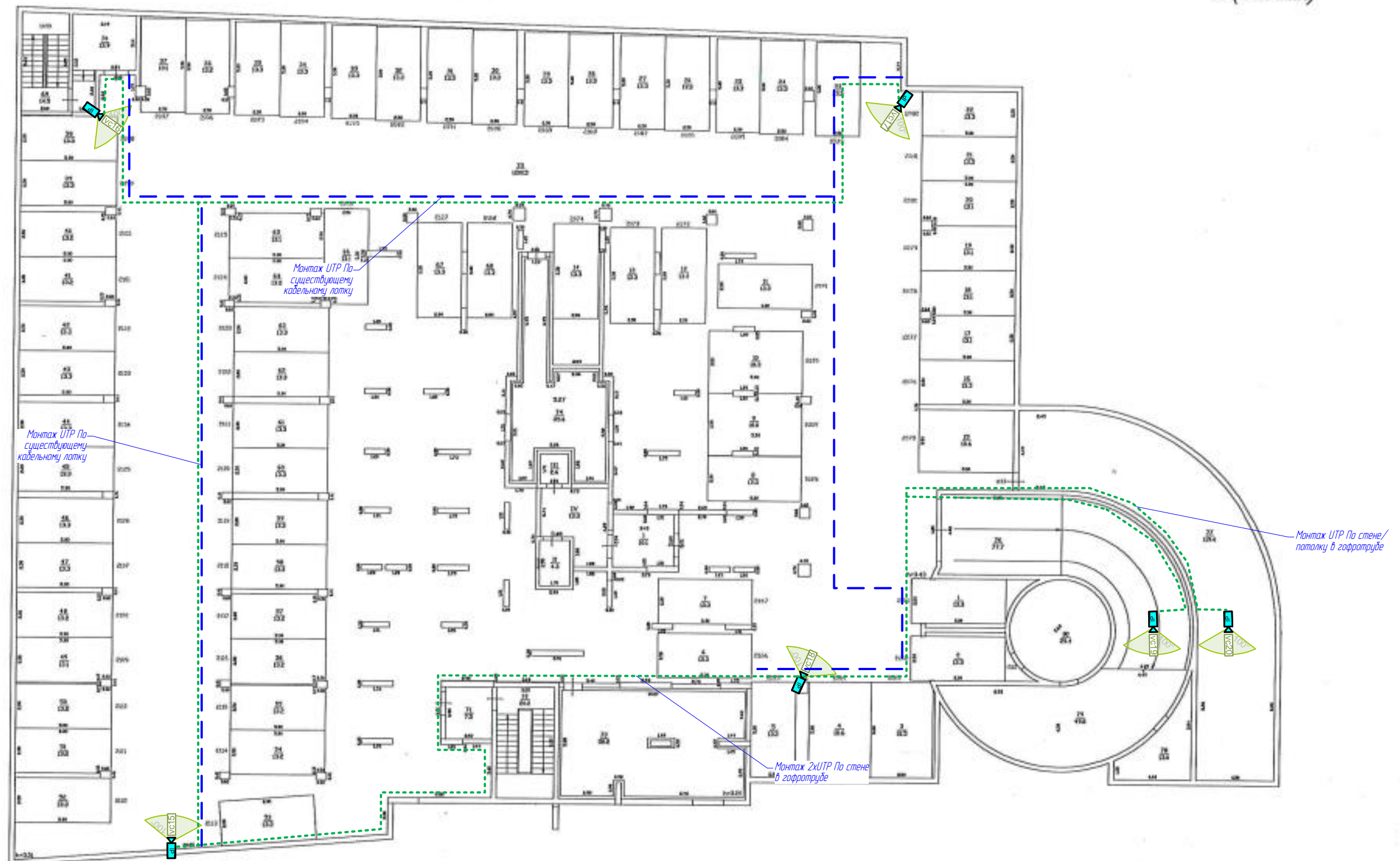
**Условные графические обозначения:**

- vc15 Видекамера ip Уличная, купольная антивандальная Rvi-1NCD2167(2.8)
- Кабель UTP 4\*2\*0,5
- Спуск/подъем кабеля
- Существующий кабельный лоток





719.25-14-СВН

Монтажная схема  
г. Казань, ул. Габдуллы Кариева, 4а  
Этаж -1

2 (подвал)



Условные графические обозначения:

- vc15  
 Видекамера ip Уличная, купольная антивандальная Rvi-1NCD2167(2.8)
-  Кабель UTP 4\*2\*0,5
-  Спуск/подъем кабеля
-  Существующий кабельный лоток

Изм.	Кол.	Лист	№ док.	Подпись	Дата

719.25-14-СВН

Существующий шкаф АД Уранет. Адаптер PoE TP-LINK TL-POE 150S (шт), самодельный патчкорд от адаптера до коммутатора. Запас UTP 4\*2\*0,5 кат. 5E для внутренней прокладки LSZH

Спуск UTP 4\*2\*0,5 кат. 5E для внутренней прокладки LSZH по ступкам до среднего этажа



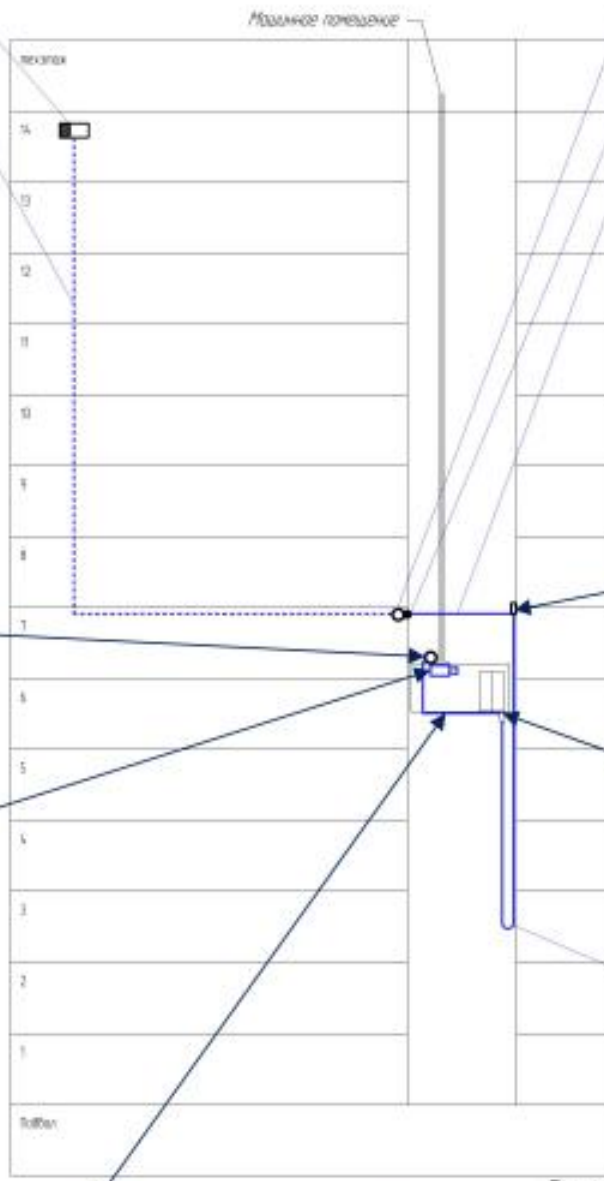
Коробка распределительная 150\*110\*70мм IP55 (67053) TUCO на крыше лифта. Переход с КПЛ/К 2х0,75+4х(2х0,20) на UTP 4\*2\*0,5 кат. 5E для внутренней прокладки LSZH внутри коробки с помощью скотч-лака изолированных. Запасы кабелей по 0,3м. Кабель UTP с разъемом 8P8C (RJ45) Keenit 05-1021. Выбор пучка кабелей от видеокмеры на крышу через отверстие. Соединение в коробке



Видеокamera внутри лифта (подбор видеокamera согласно стандарту)



КПЛ/К 2х0,75+4х(2х0,20) по лифту крепить стяжками по месту



Коробка HEGER разв.откр. 85\*85\*40мм IP55 (KP2603) в подъезде на стене снаружи лифтовой шахты. Переход с UTP 4\*2\*0,5 кат. 5E для внутренней прокладки LSZH на КПЛ/К 2х0,75+4х(2х0,20) внутри коробки с помощью скотч-лака изолированных.

Ввод КПЛ/К 2х0,75+4х(2х0,20) в лифтовой шахты

КПЛ/К 2х0,75+4х(2х0,20) по стене внутри лифтовой шахты крепить с помощью дюбель-шурупов и штрипс-ленты



Крепление ЗПК-18 на стене лифтовой шахты «Петля» для надежного крепления кабеля

Подвес параллельно существующему шлейфу (не крепить)



Комплект крепления кабеля КПЛ Ш/ЛЗ



Крепление кабеля КПЛ Ш/ЛЗ на существующее отверстие в основании лифта

Существующее крепление на лифте

Примечание  
1. Количество этажей на схеме указано условно.  
2. Вариант расчета кабеля КПЛ/К:  
Запас в распред. коробке + горизонтальная длина внутри лифтовой шахты + шлейф подвесной + длина кабеля по лифту + запас в распред. коробке на крыше лифта.

Поз.	Наименование, тип, марка	Ед. изм.	Кол-во	Примечание
1	Видеокamera RV1-PC3TVB (2,8 мм)	шт	1	возможно изменение
2	Кабель подвесной КПЛ/К 2х0,75+4х(2х0,20) лифтовой, плоский, комбинированный	м	-	по месту
3	Зажим для плоских лифтовых кабелей ЗПК-18 (000 "Фирма Подий")	шт	1	
4	Крепление кабеля КПЛ Ш/ЛЗ комплект (ЛифтТрансКлад)	шт	1	
5	Скотч-Лак изолированный	шт	16	
6	Разъем RJ45 8P8C (RJ45)	шт	4	
7	Инжектор PoE TL-POE 150S (Tp-link)	шт	1	
8	Коробка HEGER разв.откр. 85*85*40мм IP55	шт	1	
9	Кабель витая пара для внутренней прокладки UTP 4*2*0,5 кат. 5E LSZH	м	-	по месту
10	Дюбели	шт	-	по месту
11	Штрипс-лента	м	-	по месту
12	Коробка распределительная 150*110*70мм IP55 (67053) TUCO	шт	1	

Согласовано

Доп. инв. №

Подпись и дата

Инв. № подл.

Изм.	Кол.	Лист	№ док.	Подпись	Дата

719.25-14-СВН

№ камеры	адрес подключения	место установки	Длина, м	Тип кабеля	Тип камеры
VC1	ул.Кариева, 4а	Фасад дома	60	УТР 4*2 (внеш)	RVi-1NCD5026
VC2	ул.Кариева, 4а	Фасад дома	60	УТР 4*2 (внеш)	RVi-1NCD5026
VC3	ул.Кариева, 4а	Фасад дома	75	УТР 4*2 (внеш)	RVi-1NCD5026
VC4	ул.Кариева, 4а	Фасад дома	75	УТР 4*2 (внеш)	RVi-1NCD5026
VC5	ул.Кариева, 4а	Фасад дома	75	УТР 4*2 (внеш)	RVi-1NCD5026
VC6	ул.Кариева, 4а	Фасад дома	75	УТР 4*2 (внеш)	RVi-1NCD5026
VC7	ул.Кариева, 4а	Фасад дома	60	УТР 4*2 (внеш)	RVi-1NCD5026
VC8	ул.Кариева, 4а	Фасад дома	60	УТР 4*2 (внеш)	RVi-1NCD5026
VC9	ул.Кариева, 4а	-2 этаж	15	УТР 4*2 (внут)	RVi-1NCD2167 (2.8)
VC10	ул.Кариева, 4а	-2 этаж	55	УТР 4*2 (внут)	RVi-1NCD2167 (2.8)
VC11	ул.Кариева, 4а	-2 этаж	90	УТР 4*2 (внут)	RVi-1NCD2167 (2.8)
VC12	ул.Кариева, 4а	-2 этаж	140	УТР 4*2 (внут)	RVi-1NCD2167 (2.8)
VC13	ул.Кариева, 4а	Лифт 1	100/70	УТР (внут)/КПЛК	RVi-1NCD2167 (2.8)
VC14	ул.Кариева, 4а	Лифт 2	100/70	УТР (внут)/КПЛК	RVi-1NCD2167 (2.8)
VC15	ул.Кариева, 4а	-1 этаж	30	УТР 4*2 (внут)	RVi-1NCD2167 (2.8)
VC16	ул.Кариева, 4а	-1 этаж	70	УТР 4*2 (внут)	RVi-1NCD2167 (2.8)
VC17	ул.Кариева, 4а	-1 этаж	90	УТР 4*2 (внут)	RVi-1NCD2167 (2.8)
VC18	ул.Кариева, 4а	-1 этаж	70	УТР 4*2 (внут)	RVi-1NCD2167 (2.8)
VC19	ул.Кариева, 4а	Заед в паркинг	120	УТР 4*2 (внут)	RVi-1NCD2167 (2.8)
VC20	ул.Кариева, 4а	Заед в паркинг	120	УТР 4*2 (внут)	RVi-1NCD2167 (2.8)
VC21	ул.Кариева, 4а	Выход на тех этаж	60	УТР 4*2 (внут)	RVi-1NCD2167 (2.8)
			1000	УТР 4*2 (внут)	
			540	УТР 4*2 (внеш)	
			140	УТР (КПЛК)	


Согласовано

Доп. инв. №

Подпись и дата

Инв. № подл.

Изм.	Кол.	Лист	№ док.	Подпись	Дата

719.25-14-СВН

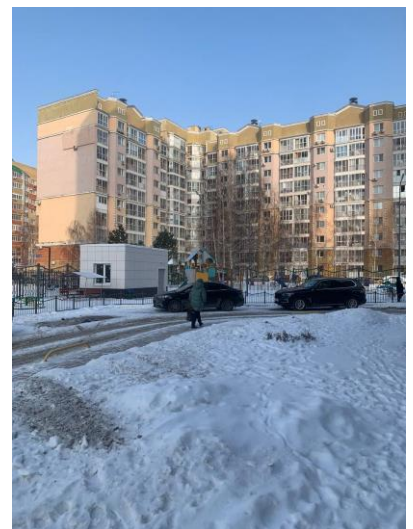
Зона обзора камеры ВК1



Места установки ВК1,2



Зона обзора камеры ВК2



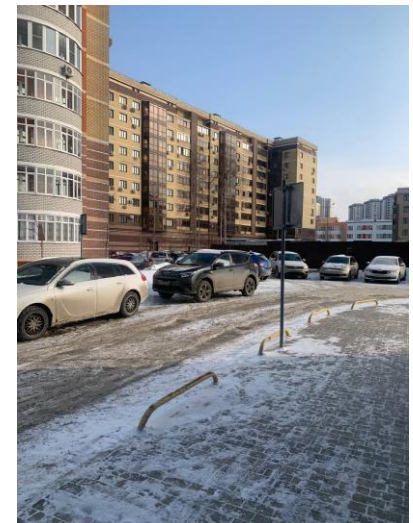
Зона обзора камеры ВК3



Места установки ВК3,4



Зона обзора камеры ВК4



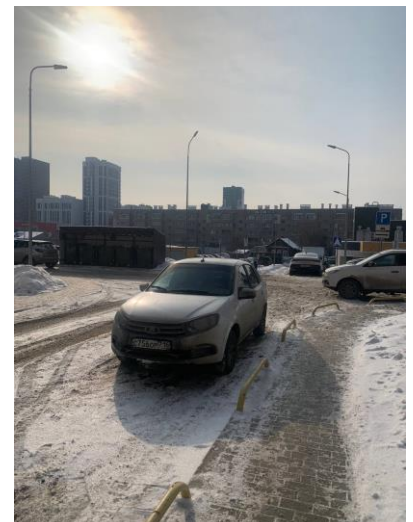
Зона обзора камеры ВК5



Места установки ВК5,6



Зона обзора камеры ВК6



Согласовано

Доп. инв. №

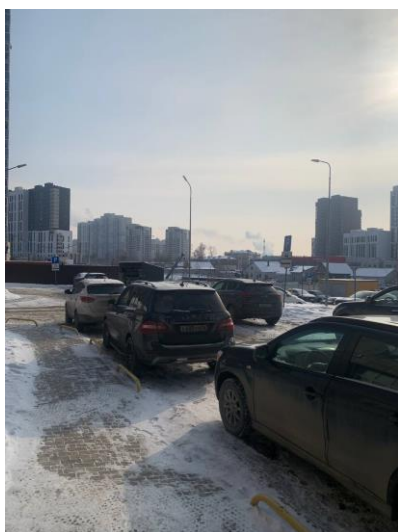
Подпись и дата

Инв. № подл.

Изм.	Кол.	Лист	№ док.	Подпись	Дата

719.25-14-СВН

Зона обзора камеры ВК7



Места установки ВК7,8



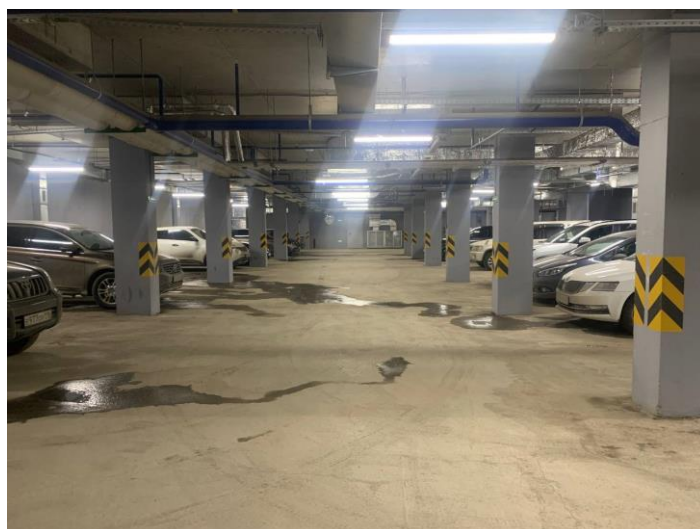
Зона обзора камеры ВК8



Места установки ВК9



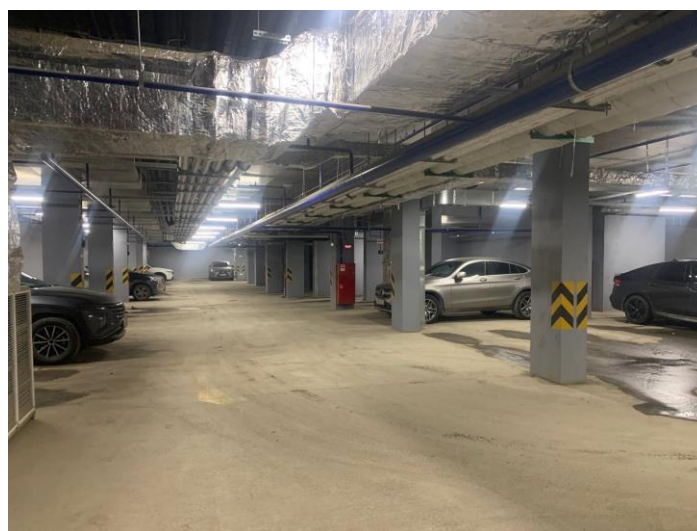
Зона обзора камеры ВК9



Места установки ВК10



Зона обзора камеры ВК10



Согласовано					
Инв. № подл.	Доп. инв. №	Подпись и дата			

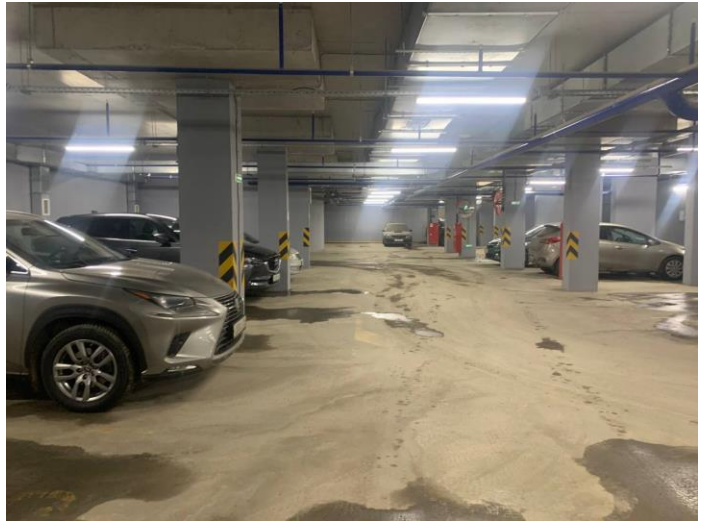
719.25-14-СВН



Места установки ВК11



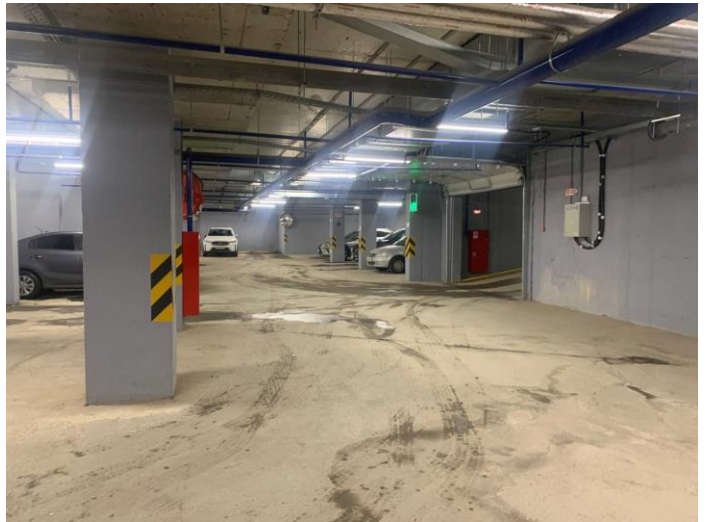
Зона обзора камеры ВК11



Места установки ВК12



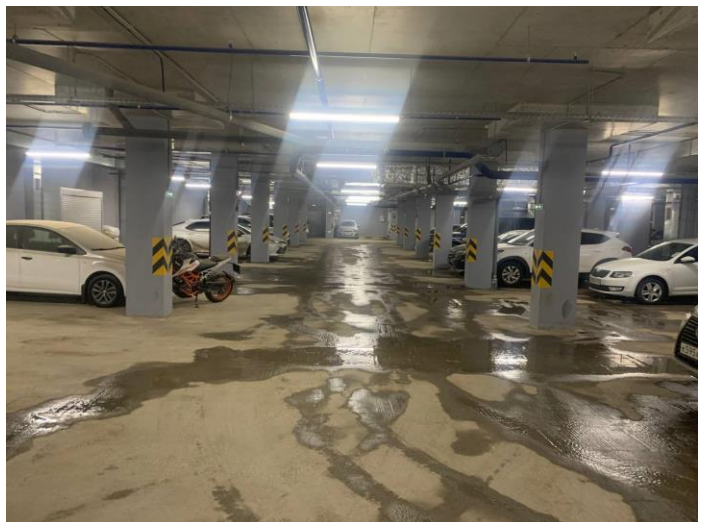
Зона обзора камеры ВК12



Места установки ВК15



Зона обзора камеры ВК15



Согласовано

Доп. инв. №

Подпись и дата

Инв. № подл.

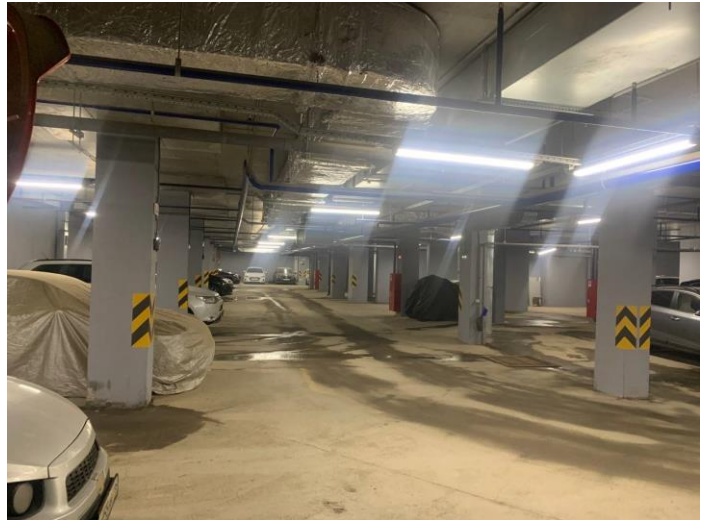
Изм.

Кол.

Места установки ВК16



Зона обзора камеры ВК16



Места установки ВК17



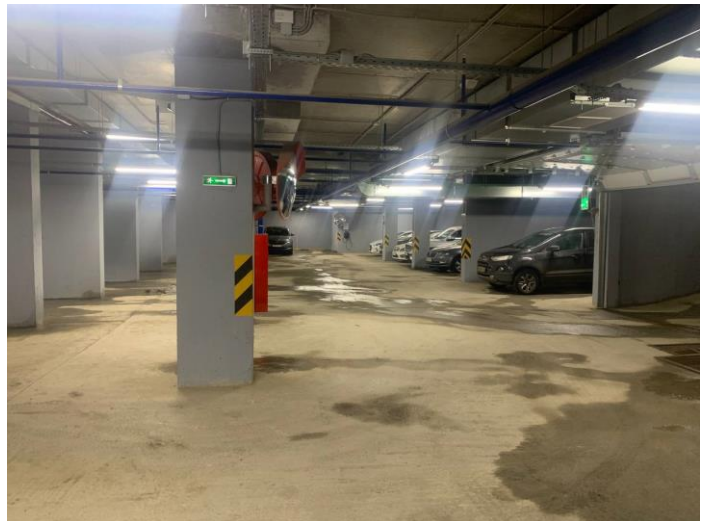
Зона обзора камеры ВК17



Места установки ВК18



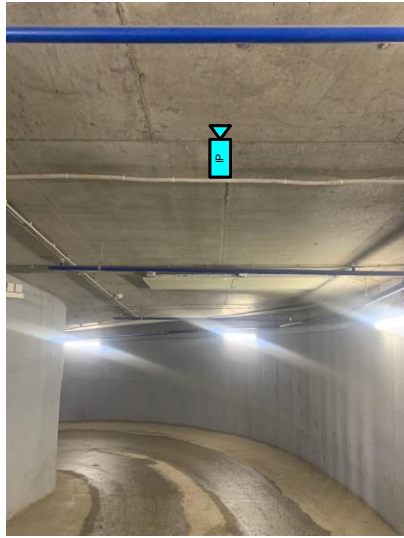
Зона обзора камеры ВК18



Согласовано			
Инв. № подл.			
Подпись и дата			
Доп. инв. №			

Изм.	Кол.

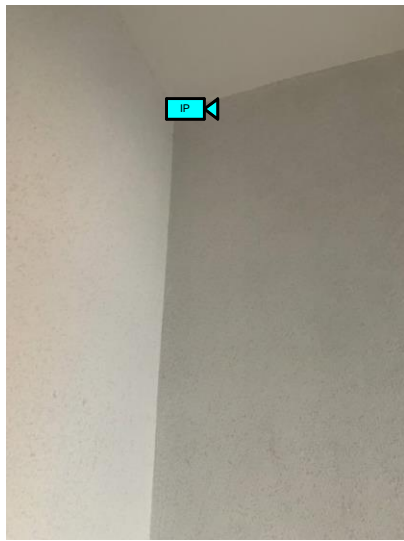
Места установки ВК19,20



Зона обзора камеры ВК19,20



Места установки ВК21



Зона обзора камеры ВК21



Камера ВК21 устанавливается у выхода на тех этаж, место подключения к сети Уфанет определить после строительства ДРС

Изм.	Кол.	Лист	№ док.	Подпись	Дата

0171.11.24-14-СВН

Согласовано

Доп. инв. №

Подпись и дата

Инв. № подл.

Позиция	Наименование и технические характеристики	Тип, марка, обозначение документа, опросного листа	Код оборудования, изделия, материала	Завод, (фирма) изготовитель	Единица измерения	Кол-во	Масса единицы, кг	Примечание
1	2	3	4	5	6	7	8	9
	Монтажные конструктивы и комплектующие							
1	DIN-рейка	30см оцинкованная	YDN10-0030	IEK	шт	1,00		
2	Шкаф телекоммуникационный специальный 515*565*235	без замка			шт	1,00		
	Активное оборудование							
3	Видеокамера	ip уличная, купольная антивандальная	RVi-1NCD2167 (2.8) Agent	RVi	шт	13,00		
4	Видеокамера	ip уличная, фиксированный объектив	RVi-1NCT5026 (2.8) Agent	RVi	шт	8,00		
5	Коммутатор 1 Гб 24-28 портов	S2528-P		BDCOM	шт	1,00		
6	Удлинитель PoE уличный,	1Gbs 802.3af	PEXT-WP	POWERTONE	шт	4,00		
	Электрощитовое оборудование							
7	Выключатель автоматический 1п 10А С 6кА	ARMAT	AR-M06N-1-C010	IEK	шт	1,00		
8	Выключатель автоматический 1п 6А С 6кА	ARMAT	AR-M06N-1-C006	IEK	шт	1,00		
9	Шина нулевая с заземлением	6*9мм 14/1 крепление по центру	YNN10-14-100		шт	2,00		
	Электроустановочные изделия							
10	Коробка распределительная	100*100*50 IP56	53810		шт	21,00		
11	Разетка открытой проводки	4-места, 2К+3	PA16-245		шт	1,00		
	Кабеленесущие системы							
12	Кабель-канал	Metra 20*12	638192	Legrand	м	3,00		
13	Труба ПВХ гофр d-16мм	с протяжкой легкая серая	91916	DKC	м	100,00		
14	Труба ПВХ гофр d-20мм	с протяжкой легкая серая	91920	DKC	м	15,00		
15	Кабель витая пара для внешней прокладки	UTP 4x2x0,5 cat. 5E			м	540,00		
16	Кабель витая пара для внутренней прокладки	UTP 4*2*0,5 cat. 5E			м	1 000,00		
17	Кабель подвесной КПЛК 2x0,75+4x(2x0,20)	лифтовой, плоский, комбинированный			м	140,00		
18	Кабель силовой	ВВГнгз(А)-Is 3*2,5 (круглый)			м	15,00		
19	Зажим для плоских лифтовых кабелей	ЗПК-18			шт	4,00		
20	Анкер с гайкой	12*100 M10			шт	4,00		
21	Замок с секретностью	№14 (Казань, Й-0)			шт	1,00		
22	Ключ для замков	с секретностью №14			шт	1,00		

Согласовано

Доп. инв. №

Подпись и дата

Инв. № подл.

					<b>719.25-14-СВН</b>					
Изм.	Лист	№ докум.	Подп.	Дата	Спецификация оборудования и материалов			Лит.	Лист	Листов
Разраб.	Белусов П.А.			Дата				т		1
Проверил	Шаяхметов ИИ				СВН, ул. Кариева, 4а			АО «Уфанет», 2025 г.		
Н.контр.										